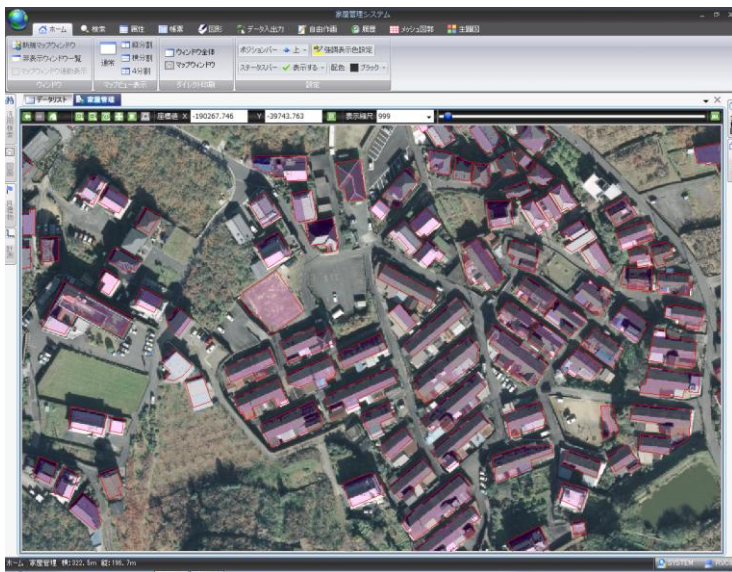


KGS.家屋管理システム

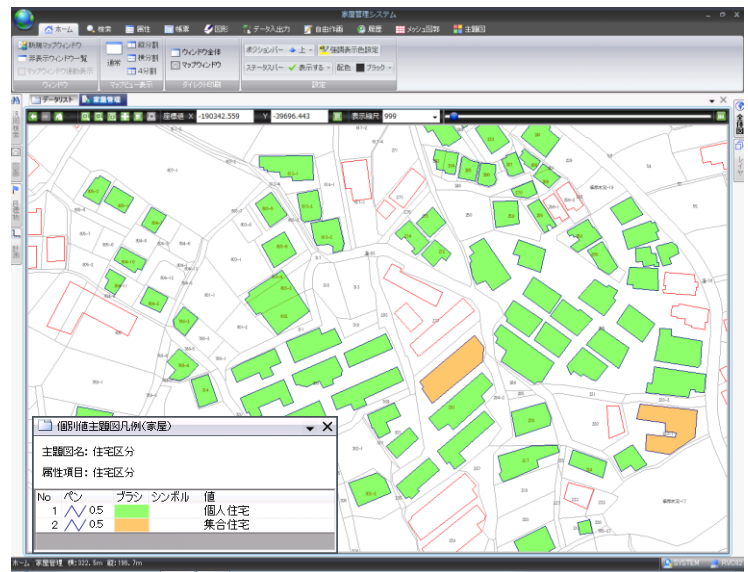
「KGS.家屋管理システム」は、家屋評価の基礎となる家屋の形状や現況の情報を正確に管理できます。航空写真や土地評価基図と併せて評価業務のさらなる効率化を支援します。

家屋形状を整備して、家屋評価の基礎資料を管理できます！

航空写真や既存の家屋図等をもとに家屋情報を整備して、家屋評価の基礎情報として利用できます。家屋の位置や形状を視覚的に把握することができ、課税根拠としての家屋形状を正確に管理できます。



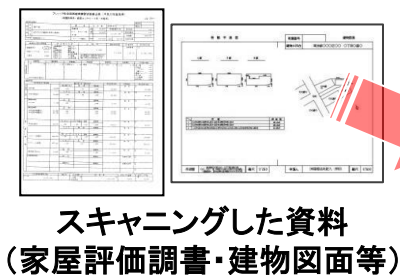
航空写真+家屋形状



属性項目で色分け

家屋評価に係る資料やデータを台帳に集約して一元管理できます！

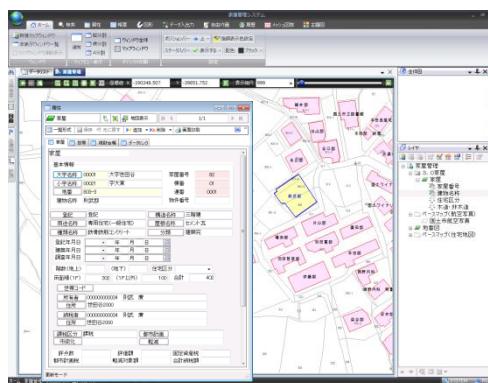
評価調書・建物図面や家屋調査結果、家屋課税情報等を一元管理することができます。簿冊や図面、データ等であればらに管理された情報を集約して、業務の効率化が図れます。



スキャンした資料
(家屋評価調書・建物図面等)



現地写真



家屋管理



各種データ

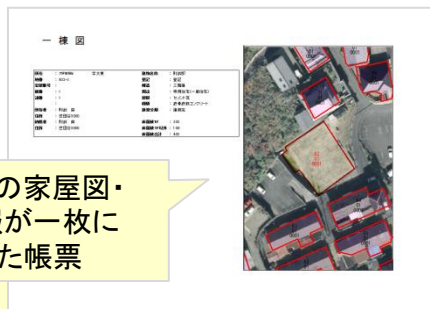
整備した情報をもとに、家屋調査等に活用することができます！

整備した家屋図をもとに家屋の図面や帳票を出力して、家屋調査等に活用できます。調査結果をシステムに入力・更新して、リアルタイムの情報を管理することができます。

家屋一覧表

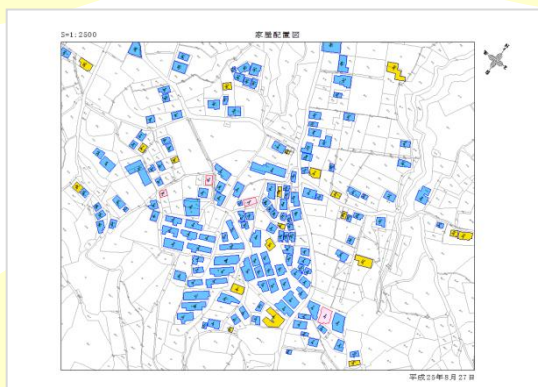
家屋番号	種別	建物区分	建物名称	区分	用途	用途区分	用途区分名称	用途区分コード	用途区分名称	用途区分コード
1	1	1	第一種高層住宅	150	150	20	第一種高層住宅	01	第一種高層住宅	01
10	1	1	第一種高層住宅	150	150	20	第一種高層住宅	02	第一種高層住宅	02
100	1	1	第一種高層住宅	150	150	20	第一種高層住宅	03	第一種高層住宅	03
1000	1	1	第一種高層住宅	150	150	20	第一種高層住宅	04	第一種高層住宅	04
10000	1	1	第一種高層住宅	150	150	20	第一種高層住宅	05	第一種高層住宅	05
100000	1	1	第一種高層住宅	150	150	20	第一種高層住宅	06	第一種高層住宅	06
1000000	1	1	第一種高層住宅	150	150	20	第一種高層住宅	07	第一種高層住宅	07
10000000	1	1	第一種高層住宅	150	150	20	第一種高層住宅	08	第一種高層住宅	08
100000000	1	1	第一種高層住宅	150	150	20	第一種高層住宅	09	第一種高層住宅	09
1000000000	1	1	第一種高層住宅	150	150	20	第一種高層住宅	10	第一種高層住宅	10
10000000000	1	1	第一種高層住宅	150	150	20	第一種高層住宅	11	第一種高層住宅	11
100000000000	1	1	第一種高層住宅	150	150	20	第一種高層住宅	12	第一種高層住宅	12
1000000000000	1	1	第一種高層住宅	150	150	20	第一種高層住宅	13	第一種高層住宅	13
10000000000000	1	1	第一種高層住宅	150	150	20	第一種高層住宅	14	第一種高層住宅	14
100000000000000	1	1	第一種高層住宅	150	150	20	第一種高層住宅	15	第一種高層住宅	15
1000000000000000	1	1	第一種高層住宅	150	150	20	第一種高層住宅	16	第一種高層住宅	16
10000000000000000	1	1	第一種高層住宅	150	150	20	第一種高層住宅	17	第一種高層住宅	17
100000000000000000	1	1	第一種高層住宅	150	150	20	第一種高層住宅	18	第一種高層住宅	18
1000000000000000000	1	1	第一種高層住宅	150	150	20	第一種高層住宅	19	第一種高層住宅	19
10000000000000000000	1	1	第一種高層住宅	150	150	20	第一種高層住宅	20	第一種高層住宅	20
100000000000000000000	1	1	第一種高層住宅	150	150	20	第一種高層住宅	21	第一種高層住宅	21
1000000000000000000000	1	1	第一種高層住宅	150	150	20	第一種高層住宅	22	第一種高層住宅	22
10000000000000000000000	1	1	第一種高層住宅	150	150	20	第一種高層住宅	23	第一種高層住宅	23
100000000000000000000000	1	1	第一種高層住宅	150	150	20	第一種高層住宅	24	第一種高層住宅	24
1000000000000000000000000	1	1	第一種高層住宅	150	150	20	第一種高層住宅	25	第一種高層住宅	25
10000000000000000000000000	1	1	第一種高層住宅	150	150	20	第一種高層住宅	26	第一種高層住宅	26
100000000000000000000000000	1	1	第一種高層住宅	150	150	20	第一種高層住宅	27	第一種高層住宅	27
1000000000000000000000000000	1	1	第一種高層住宅	150	150	20	第一種高層住宅	28	第一種高層住宅	28
10000000000000000000000000000	1	1	第一種高層住宅	150	150	20	第一種高層住宅	29	第一種高層住宅	29
100000000000000000000000000000	1	1	第一種高層住宅	150	150	20	第一種高層住宅	30	第一種高層住宅	30
1000000000000000000000000000000	1	1	第一種高層住宅	150	150	20	第一種高層住宅	31	第一種高層住宅	31
10000000000000000000000000000000	1	1	第一種高層住宅	150	150	20	第一種高層住宅	32	第一種高層住宅	32
100000000000000000000000000000000	1	1	第一種高層住宅	150	150	20	第一種高層住宅	33	第一種高層住宅	33
1000000000000000000000000000000000	1	1	第一種高層住宅	150	150	20	第一種高層住宅	34	第一種高層住宅	34
10000000000000000000000000000000000	1	1	第一種高層住宅	150	150	20	第一種高層住宅	35	第一種高層住宅	35
100000000000000000000000000000000000	1	1	第一種高層住宅	150	150	20	第一種高層住宅	36	第一種高層住宅	36
1000000000000000000000000000000000000	1	1	第一種高層住宅	150	150	20	第一種高層住宅	37	第一種高層住宅	37
10000000000000000000000000000000000000	1	1	第一種高層住宅	150	150	20	第一種高層住宅	38	第一種高層住宅	38
100000000000000000000000000000000000000	1	1	第一種高層住宅	150	150	20	第一種高層住宅	39	第一種高層住宅	39
1000000000000000000000000000000000000000	1	1	第一種高層住宅	150	150	20	第一種高層住宅	40	第一種高層住宅	40
100	1	1	第一種高層住宅	150	150	20	第一種高層住宅	41	第一種高層住宅	41
1000	1	1	第一種高層住宅	150	150	20	第一種高層住宅	42	第一種高層住宅	42
100	1	1	第一種高層住宅	150	150	20	第一種高層住宅	43	第一種高層住宅	43
1000	1	1	第一種高層住宅	150	150	20	第一種高層住宅	44	第一種高層住宅	44
100	1	1	第一種高層住宅	150	150	20	第一種高層住宅	45	第一種高層住宅	45
1000	1	1	第一種高層住宅	150	150	20	第一種高層住宅	46	第一種高層住宅	46
100	1	1	第一種高層住宅	150	150	20	第一種高層住宅	47	第一種高層住宅	47
1000	1	1	第一種高層住宅	150	150	20	第一種高層住宅	48	第一種高層住宅	48
100	1	1	第一種高層住宅	150	150	20	第一種高層住宅	49	第一種高層住宅	49
1000	1	1	第一種高層住宅	150	150	20	第一種高層住宅	50	第一種高層住宅	50

家屋一覧表



一棟ごとの家屋図・
家屋情報が一枚に
集約された帳票

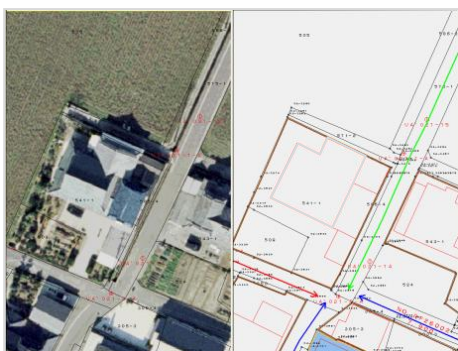
一棟図



家屋配置図

土地評価や各課業務の基図として利用できます！

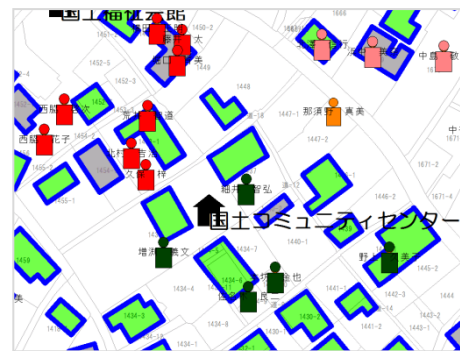
整備した地図は、固定資産システムと併せて管理して、土地評価業務に利用できます。また土地・家屋データをGISの基図として利用して、各課業務で活用することができます。



固定資産システム



公有財産管理システム



要援護者支援システム

お問い合わせ先はこちら



国土情報開発株式会社

<http://www.kjki.ne.jp/>

【本社】

〒154-8530
東京都世田谷区池尻2丁目7番3号
TEL 03-5481-3000 FAX 03-5481-3030

【西日本営業所】

〒810-0001
福岡県福岡市中央区天神3丁目11番20号 天神エビル7F
TEL 092-737-9300 FAX 092-737-9301