

# KGS.固定資産管理システム

「KGS.固定資産管理システム」は、土地・家屋の登記情報と課税情報を一元的に管理し、固定資産評価業務を支援します。

固定資産評価業務の効率的な作業をサポートします！

こんなことでお困りではありませんか？



住民説明・問い合わせ対応



委託費・作業時間の増加

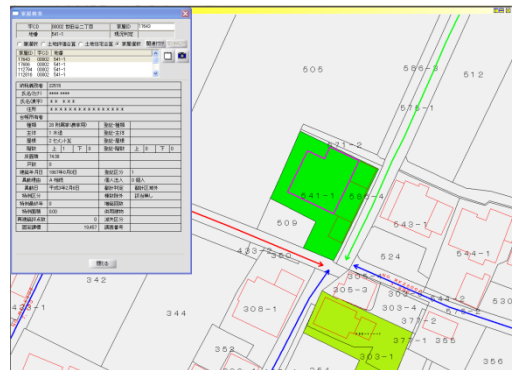
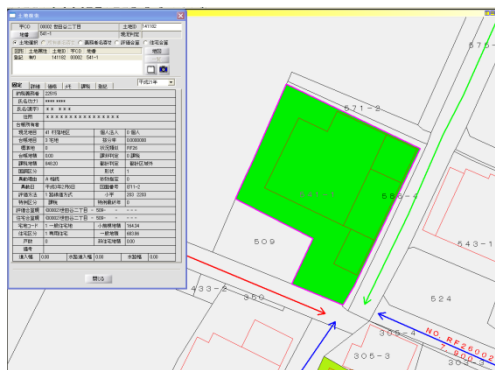


固定資産システム



基幹システム

入力作業の重複



業務内容やご予算に応じた段階でシステムを構築します！

登記情報管理

異動処理

画地認定・計測

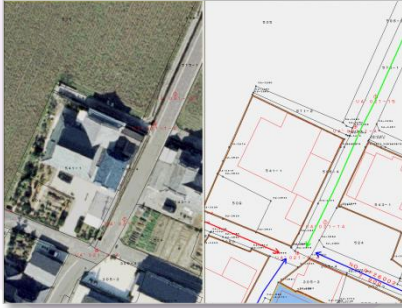
評価額算出

課税標準額

# KGS.固定資産管理システムの活用例

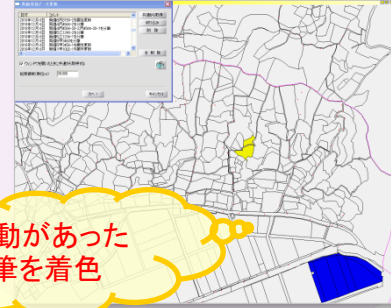
## <画面表示>

異なる地図データを2画面表示したり、重ねて表示することができます。



## <色分け>

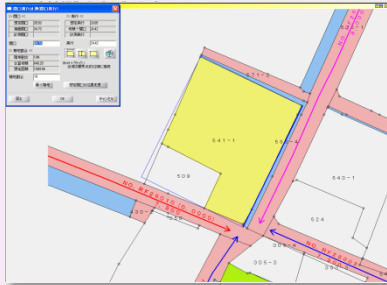
地目や評価単価など管理されている項目で色分けすることができます。



異動があった  
筆を着色

## <画地計算>

異動処理を行い、そのまま画地計算をすることができます。



## <土地・家屋課税台帳検索>

基幹システムの課税情報を取込んで、土地・家屋課税台帳を検索できます。



土地

家屋

## ラインナップ

## 機能概要

①課税台帳検索	登記情報・土地家屋課税マスタ検索(簡易画地計測機能あり)
②画地計算	登記情報・土地家屋課税マスタ検索、画地計算
③土地評価額計算	登記情報・土地家屋課税マスタ検索、画地計算、一筆異動、土地評価額計算
④土地課税標準額計算	登記情報・土地家屋課税マスタ検索、画地計算、一筆異動、土地評価額計算 土地課税標準額計算
⑤家屋課税標準額計算	登記情報・土地家屋課税マスタ検索、画地計算、一筆異動、土地評価額計算 土地課税標準額計算、家屋課税標準額計算(家屋評価額計算含む)

※実際の評価業務に適したシステム構築が行えるよう、ヒアリングをした上でご提案致します。

お問い合わせ先はこちら



**国土情報開発株式会社**

<http://www.kjki.ne.jp/>

### 【本社】

〒154-8530  
東京都世田谷区池尻2丁目7番3号  
TEL 03-5481-3000 FAX 03-5481-3030

### 【西日本営業所】

〒810-0001  
福岡市中央区天神3丁目11番20号 天神エビル7F  
TEL 092-737-9300 FAX 092-737-9301